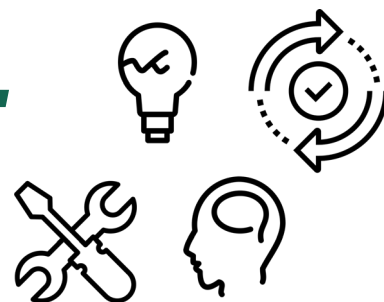


L'OBSOLESCENCE PROGRAMMÉE



FICHE PÉDAGOGIQUE

L'obsolescence programmée... On en entend souvent parler, mais qu'est-ce que ça veut vraiment dire ? Nous démystifions ce concept en le définissant et en abordant des cas spécifiques. Via un questionnaire et un système de vote, ouvrons le débat et discutons tous ensemble.

PUBLIC

Dès 12 ans

NOMBRE

60 élèves

LIEU

Grand local

DURÉE

1h

MATÉRIEL

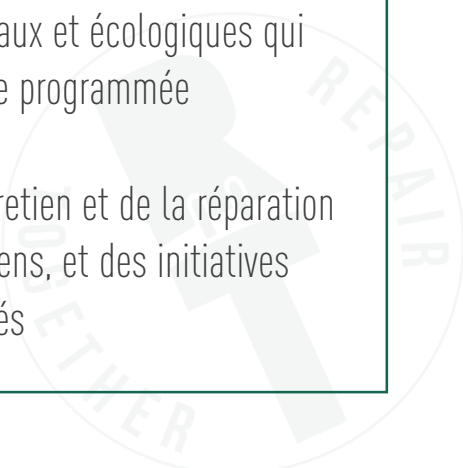
- ▶ Le Powerpoint
- ▶ Minimum 30 feuillets colorés pour voter (A-B-C-D)
- ▶ Optionnel : des exemples concrets d'obsolescence programmée (la cafetière, l'écran, les différentes sortes de vis,...)

OBJECTIFS PÉDAGOGIQUES

- ▶ Définir l'obsolescence programmée et ses quatre différents types
- ▶ Apprendre à identifier et reconnaître les cas d'obsolescence programmée rencontrés au quotidien
- ▶ Comprendre les impacts sociaux et écologiques qui sont engendrés par l'obsolescence programmée
- ▶ Intégrer l'importance de l'entretien et de la réparation de nos appareils et objets quotidiens, et des initiatives citoyennes comme les Repair Cafés

THÈMES

Ressources
Environnement
Droits humains
Economie circulaire
Réflexion



DÉROULÉ DE L'ANIMATION

INTRODUCTION

🕒 5 min. 👥 Animateur face au groupe

- ▶ Présentation des Repair Cafés et de leur fonctionnement
- ▶ Explication du système de vote et test de la première question : par groupe de deux, brandir le feuillet correspondant à la réponse à la question projetée sur le powerpoint (A-B-C-D)

1^{ère} ÉTAPE

🕒 15 min. 👥 Animateur face au groupe

- ▶ Définition de l'obsolescence programmée et les quatre types (Stricto-sensu, indirecte, par incompatibilité et psychologique)
- ▶ Bref « historique » de l'obsolescence programmée grâce à des exemples connus, au cours des années (ex: les bas nylons)

2^e ÉTAPE

🕒 30 min. 👥 Animateur face au groupe

- ▶ Présentation de cas concrets (possibilité de choisir en fonction du public participant) : la machine à café, les écrans, les imprimantes, les têtes de vis, les chargeurs... On aborde le problème, les possibles solutions et la défense du fabricant
- ▶ Questions et votes des participants au cours de la présentation, via les feuillets

CONCLUSION

🕒 10 à 15 min. 👥 Animateur face au groupe

- ▶ Que faire face à l'obsolescence programmée ? S'informer, repenser sa consommation, réparer, réutiliser et le principe d'éco-conception.
- ▶ Vote et débat autour de l'expérience personnelle de chacun avec l'obsolescence programmée
- ▶ En bonus : présentation des exemples (écran, machine à café...) et les élèves sont invités à venir en petit groupe pour les regarder et discuter.

